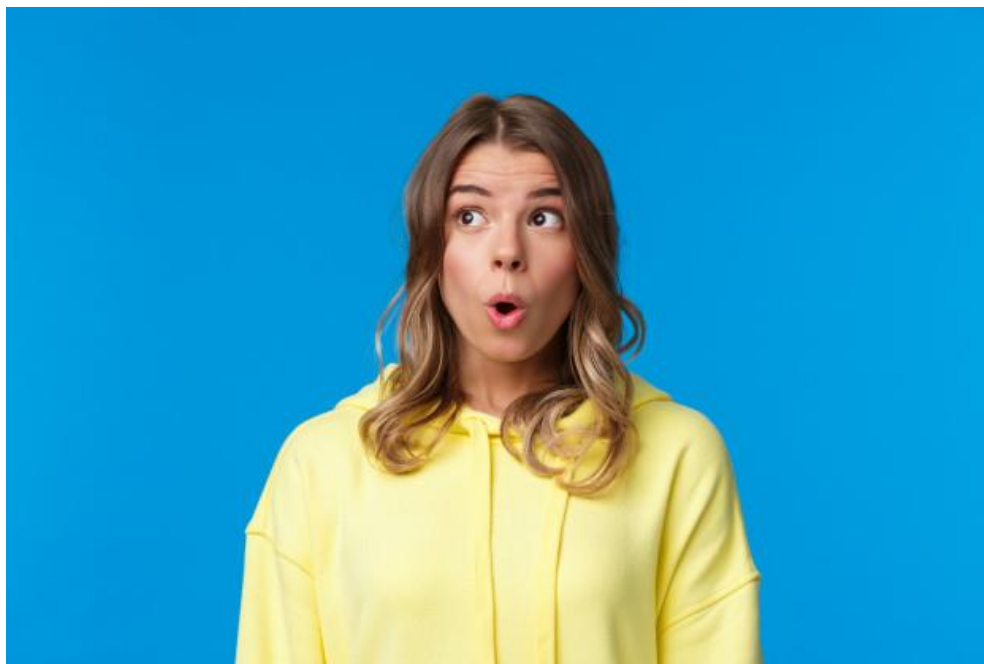


SABIA QUE, SE VIER REFERENCIADO, NÃO PAGA TAXAS MODERADORAS?



...SE FOR ENCAMINHADO PELA LINHA SAÚDE24 OU PELO CENTRO DE SAÚDE PARA O SERVIÇO DE URGÊNCIA, NESSE EPISÓDIO, FICA ISENTO DESTA OBRIGAÇÃO!

NÃO RECORRA AO SERVIÇO DE URGÊNCIA DIRETAMENTE,
LIGUE ANTES PARA A LINHA SAÚDE24 OU CONTACTE O SEU CENTRO DE SAÚDE

FI.CHL.429.00

EU CHEGUEI PRIMEIRO! PASSARAM-ME À FRENTE. PORQUÊ?



SABIA QUE: SE FOR ENCAMINHADO PELA LINHA SAÚDE24 OU PELO CENTRO DE SAÚDE PARA O SERVIÇO DE URGÊNCIA, TEM PRIORIDADE NO ATENDIMENTO?

NÃO RECORRA AO SERVIÇO DE URGÊNCIA DIRETAMENTE,
LIGUE ANTES PARA A LINHA SAÚDE24 OU CONTACTE O SEU CENTRO DE SAÚDE

EU CHEGUEI PRIMEIRO! PASSARAM-ME À FRENTE. PORQUÊ?

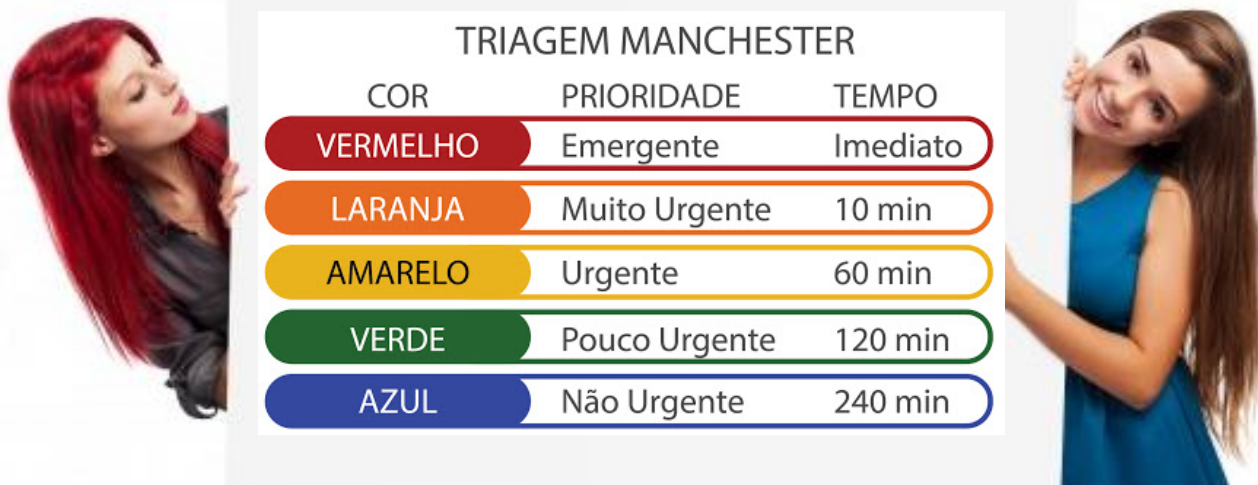


SABIA QUE: TODOS OS DOENTES SÃO TRIADOS DE ACORDO COM UM GRAU DE GRAVIDADE? PODERÁ
HAVER ALGUÉM NUMA CONDIÇÃO MAIS URGENTE QUE NECESSITE DE AUXÍLIO MAIS IMEDIATO,
MAS NUNCA NOS ESQUECEMOS DE SI.

**NÃO RECORRA AO SERVIÇO DE URGÊNCIA DIRETAMENTE,
LIGUE ANTES PARA A LINHA SAÚDE24 OU CONTACTE O SEU CENTRO DE SAÚDE**

O QUE SIGNIFICA A COR DA MINHA PULSEIRA?

É-lhe atribuída uma cor de acordo com o Sistema de Triagem de Manchester, que tem por objetivo definir as prioridades de atendimento, priorizando os casos mais graves. O tempo alvo para atendimento é o seguinte:



TRIAGEM MANCHESTER		
COR	PRIORIDADE	TEMPO
VERMELHO	Emergente	Imediato
LARANJA	Muito Urgente	10 min
AMARELO	Urgente	60 min
VERDE	Pouco Urgente	120 min
AZUL	Não Urgente	240 min

Se o tempo alvo for ultrapassado sem ainda ter sido observado, ou caso considere que a sua condição está a agravar, questione um profissional de saúde.

NÃO RECORRA AO SERVIÇO DE URGÊNCIA DIRETAMENTE,
LIGUE ANTES PARA A LINHA SAÚDE24 OU CONTACTE O SEU CENTRO DE SAÚDE

JÁ FUI À TRIAGEM, MAS ESTOU HÁ TANTO TEMPO À ESPERA! PORQUÊ?



SABIA QUE: PARA AVALIARMOS A SUA REAL CONDIÇÃO DE SAÚDE, PRECISAMOS DE LHE FAZER ALGUNS EXAMES E AGUARDAR OS RESULTADOS? CONTINUAMOS A TRATAR DE SI.

**NÃO RECORRA AO SERVIÇO DE URGÊNCIA DIRETAMENTE,
LIGUE ANTES PARA A LINHA SAÚDE24 OU CONTACTE O SEU CENTRO DE SAÚDE**

FI.CHL.433.00

TENHO FOME! POSSO COMER?



...EXISTEM ALGUNS EXAMES, OU CONDIÇÕES DE SAÚDE, QUE EXIGEM JEJUM.
QUESTIONE SEMPRE UM ENFERMEIRO DO SERVIÇO SOBRE ESSA POSSIBILIDADE.

SOU CELÍACO! NÃO POSSO COMER GLÚTEN.



...INFORME SEMPRE OS PROFISSIONAIS DO SERVIÇO SOBRE ESSA CONDIÇÃO.

DETETOU UMA OPORTUNIDADE DE MELHORIA? PARTILHE-A COM A COMISSÃO DE HUMANIZAÇÃO,
ATRAVÉS DO EMAIL: comissao.humanizacao@chleiria.min-saude.pt

NÃO TRAGA OBJETOS DE VALOR PARA O HOSPITAL!



ENQUANTO NÓS CUIDAMOS DE SI CÁ **DENTRO**,
PEÇA A ALGUÉM, LÁ **FORA**, PARA CUIDAR DOS SEUS PERTENCES!

SABIA QUE PODE AJUDAR-NOS A MELHORAR OS NOSSOS SERVIÇOS?



...PARTILHE AS SUAS **SUGESTÕES DE MELHORIA** COM A COMISSÃO DE HUMANIZAÇÃO,
ATRAVÉS DO EMAIL: comissao.humanizacao@chleiria.min-saude.pt

QUERO APRESENTAR UMA RECLAMAÇÃO, PEDIDO, SUGESTÃO, ELOGIO OU LOUVOR, COMO FAÇO?



PARA ALÉM DO LIVRO DE RECLAMAÇÕES, PODE ENVIAR AS SUAS EXPOSIÇÕES
VIA EMAIL PARA: gabinete.cidadao@chleiria.min-saude.pt.

Preencha o formulário em www.chleiria.pt

NECESSITA DE OBTER, OU FORNECER, INFORMAÇÕES SOBRE UM FAMILIAR SEU? O SERVIÇO DE URGÊNCIA TEM UM GABINETE PARA ESSE EFEITO!



...Entre as 08h00 e as 24h00, um enfermeiro poderá atendê-lo presencialmente, ou por telefone (244 817 034), no **Gabinete de Informações**.

Nota: O primeiro pedido de informações só pode ser efetuado, no mínimo, duas horas depois da hora de entrada do doente no Serviço de Urgência, tendo presente o período que medeia entre a admissão/observação e a informação disponível.

COMO DEVO COMUNICAR NO SERVIÇO DE URGÊNCIA?



...O SERVIÇO DE URGÊNCIA É POR VEZES UM LOCAL DE GRANDE STRESS PARA UTENTES E PROFISSIONAIS, PROMOVA A COMUNICAÇÃO POSITIVA!

QUERO ACOMPANHAR O MEU FAMILIAR! POR QUE RAZÃO NÃO FOI PERMITIDA A MINHA PERMANÊNCIA?



O direito ao acompanhamento nos serviços de urgência, pode ser interdito nos seguintes casos:

- Sempre que as situações o justifiquem, por complicações súbitas do estado de saúde ou necessidade de maior vigilância e cuidados emergentes;
- Em caso de sobrelotação do Serviço de Urgência;
- Quando exista determinação judicial expressa nesse sentido;
- Quando o doente referir expressamente que não quer ser acompanhado;
- Em caso de perturbação constatada pelos profissionais do CHL ou pelos elementos da equipa de vigilância;
- Em contexto de situação pandémica para controlo da infeção.

NÃO SE ESQUEÇA...SILÊNCIO TAMBÉM CURA!



O DESCANSO FAZ PARTE DO PROCESSO DE CURA!



...PRIVILEGIE O SILÊNCIO

ISTO NÃO É COOL!



...PRIVILEGIE O SILÊNCIO

...PODEMOS COMUNICAR MAIS BAIXO?



...PRIVILEGIE O SILÊNCIO

TIME OUT! TRABALHO SÉRIO EM PROGRESSO....



...PRIVILEGIE O SILÊNCIO

...POR UM AMBIENTE DE TODOS, PARA TODOS!



...PRIVILEGIE O SILÊNCIO

...PELA SUA SAÚDE!



...PRIVILEGIE O SILÊNCIO