



www.chlp.pt

NEWSLETTER N.º 05 » Novembro 2013

» NOTÍCIAS



Centro Hospitalar Leiria-Pombal altera designação para Centro Hospitalar de Leiria

O Governo aprovou, no passado dia 3 de outubro, a alteração da denominação do Centro Hospitalar de Leiria Pombal, E.P.E., para Centro Hospitalar de Leiria, E.P.E. (CHL), alteração publicada em Diário da República a 12 de novembro.



Cônsul de Angola visita HSA e conhece projeto de internacionalização da saúde

O Cônsul de Angola, Domingos Lopes, visitou recentemente o Hospital de Santo André (HSA), unidade do Centro Hospitalar Leiria-Pombal (CHLP), onde conheceu o projeto de internacionalização da saúde / turismo de saúde em que a instituição está envolvida.



CHLP apresenta vencedores do concurso da Semana Mundial do Aleitamento Materno

O Centro Hospitalar de Leiria-Pombal (CHLP) atribuiu recentemente os prémios às três melhores frases/textos do concurso promovido no âmbito da Semana Mundial do Aleitamento Materno, uma iniciativa do Curso de Preparação para o Parto e Parentalidade "Mãe, Ajuda!", e dirigido a todas as grávidas da região e a mulheres que amamentam.



» Brevemente no CHL

XXI Jornadas de Pediatria de Leiria e Caldas da Rainha - 28 e 29 de novembro



XXII Manhãs Ortopédicas dos Hospitais Distritais da Zona Centro - 7 de dezembro



Dicas



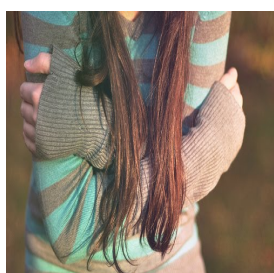
Gripe: Perguntas e Respostas

A Gripe é uma doença aguda viral que afecta predominantemente as vias respiratórias. Saiba mais sobre o que é a Gripe e como pode ser tratada.



O que é a Dor

Falar de dor é falar de uma vivência subjetiva, sensorial e emocional, que varia de pessoa para pessoa, sendo que o seu tratamento e controlo devem ser considerados nas vertentes física e emocional. Saiba quanto mede a sua dor e como esta pode ser classificada.



O que fazer em caso de... Asfixia

A Asfixia ou Sufocação está relacionada com a dificuldade respiratória que leva à falta de oxigénio no organismo. As causas podem ser variadas, sendo a mais vulgar a obstrução das vias respiratórias por corpos estranhos (objectos de pequenas dimensões, alimentos mal mastigados, etc.).



The Hospital de Santo André has earned Joint Commission International's Gold Seal of Approval™.

CENTRO HOSPITALAR LEIRIA

HSA T 244 817 000

HDP T 236 210 000

HA T 262 590 400



Siga-nos no Facebook

Edição: Gabinete de Comunicação, Relações Públicas e Imagem do Centro Hospitalar de Leiria
E-mail enviado para . [Clique aqui para remover subscrição.](#)