



www.chleiria.pt

NEWSLETTER N.º 20 > Fevereiro 2015

> NOTÍCIAS



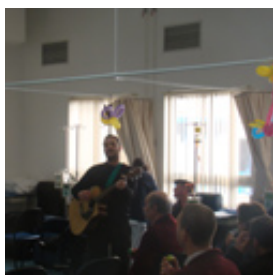
CHL autorizado a criar a primeira unidade de cuidados paliativos da região

O Centro Hospitalar de Leiria foi recentemente autorizado pelo ministro da Saúde a criar e desenvolver uma unidade de internamento de cuidados paliativos. Esta unidade, que ainda está em fase de estudo, irá funcionar no Hospital de Alcobaça Bernardino Lopes de Oliveira, e permitirá colmatar uma grave falta de resposta na região ao nível dos cuidados paliativos.



Exposição de desenhos infantis retrata trabalho dos enfermeiros perioperatórios do HSA

Os alunos do primeiro ciclo de oito escolas do concelho de Leiria exibiram, entre os dias 15 e 22 de fevereiro, no centro comercial LeiriaShopping, os seus desenhos sobre o trabalho dos enfermeiros do bloco operatório do Hospital de Santo André, unidade de Leiria do Centro Hospitalar de Leiria.



Hospital de Dia promove uma manhã de animação dedicada aos seus utentes

O Hospital de Dia do Hospital de Santo André, unidade do Centro Hospitalar de Leiria, comemorou de forma especial o Dia Mundial de Luta Contra o Cancro, que se assinalou a 4 de fevereiro. Os profissionais do Hospital de Dia promoveram para os seus utentes uma manhã animada e cheia de surpresas, que fez deste um dia diferente na vida destas pessoas e das suas famílias.



«Sentimos que levamos o hospital a pessoas que já não conseguem chegar até nós»



> Brevemente no CHL

VII Colóquio de Enfermagem de Saúde Materna e Obstétrica do CHL - 19 e 20 de março

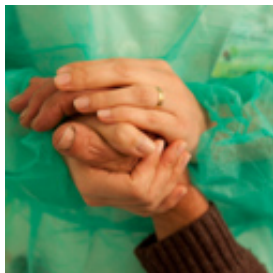


Jornadas do CHL - 7 e 8 de maio

2.º Encontro de Anestesiologia e 4.ª Jornadas de Dor do CHL - 5 e 6 de junho



> Dicas



Conheça os direitos e os deveres do doente

A Carta dos Direitos e Deveres dos Doentes assenta num conjunto de valores fundamentais, como a dignidade humana, a equidade, a ética e a solidariedade, e assume-se como um instrumento de parceria na saúde.



Sabia que pode pedir assistência espiritual?

A assistência espiritual poderá ser prestada pelo capelão católico ou ministro de outra religião, a seu pedido.



O que é o Movimento 2020?

O Movimento 2020 é o maior projeto de saúde alimentar de Portugal nos próximos seis anos, e convida todos os portugueses a cumprirem 20 desafios relacionados com a sua alimentação e estilo de vida até 2020.



The Hospital de Santo André has earned Joint Commission International's Gold Seal of Approval™.

CENTRO HOSPITALAR LEIRIA

HSA T 244 817 000

HDP T 236 210 000

HA T 262 590 400



Siga-nos no Facebook

Edição: Gabinete de Comunicação, Relações Públicas e Imagem do Centro Hospitalar de Leiria
E-mail enviado para . [Clique aqui para remover subscrição.](#)